

小草平の沢

2024/7/7

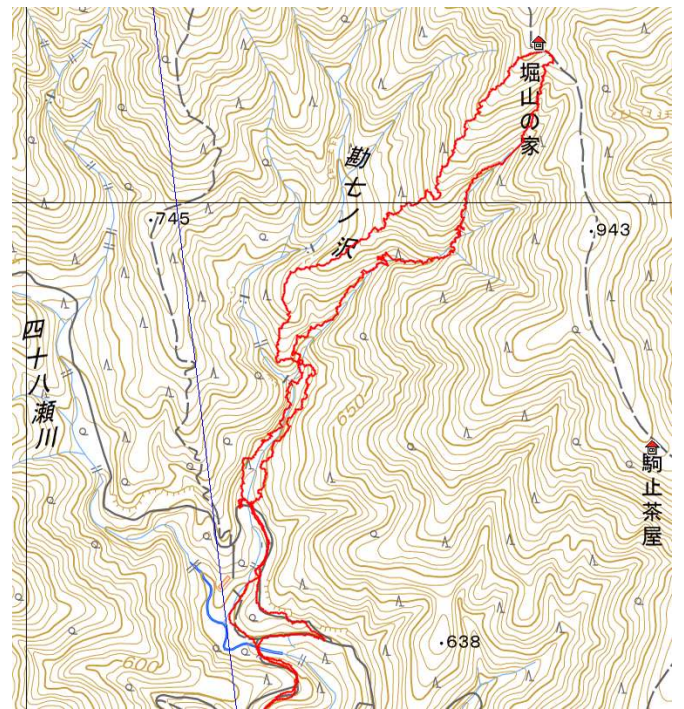
入木田・中嶋・安野

7/7 7:30 保土ヶ谷駅集合～秦野スマート IC～上秦野林道起点（三廻部林道との分岐）9:00 着車
登山開始 9:20--勘七橋 9:55—二俣 10:05(入溪)—14:21 堀山の家 15:00—二俣 15:55—16:46 出発地着 6.5H
県民の森駐車場 2027 年まで閉鎖のため、手前のゲート前に駐車して、二俣迄は林道を歩く。

梅雨時で水流が多く存分にシャワークライミングが楽しめた。1か所の滝を除いてすべて水流沿いに進んだ。隋一登れなかったのが、下の写真の滝。余りの水流の強さで全身ずぶ濡れで、寒くて震えが止まらなかったのでやむなく迂回した。



ヒルは、下山する時、二俣の落ち葉に小さなのが居た。ただ、ヒル対策をばっちりやったので、実害ゼロ。



ヒルは塩が一番、夏の丹沢には一つかみの塩をズボンのポケットに入れて持参しましょう。靴や靴下などに振りかけておく。さらに靴やズボンに付いたヒルに塩を振りかけると、パラパラ落ちるので、快感だ